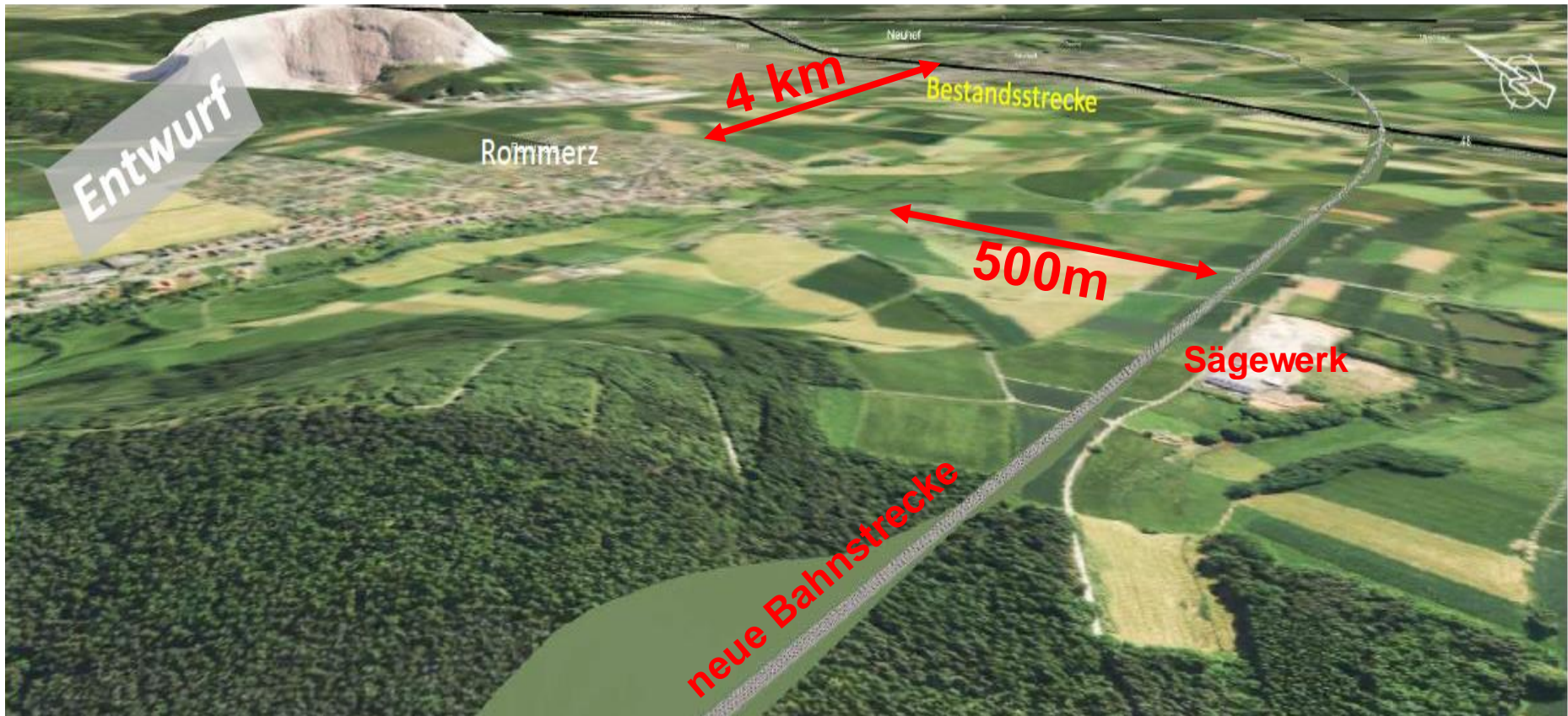


# Einladung zur Informationsveranstaltung „geplante Neubaustrecke DB Hanau-Fulda“ am Mittwoch, 07.12.2016 um 19:30 Uhr im Landgasthof Imhof, kleiner Saal

Petra Hartung und Thomas Höhl



# Bahntrasse, Varianten 7, 6, 5 und 4

